

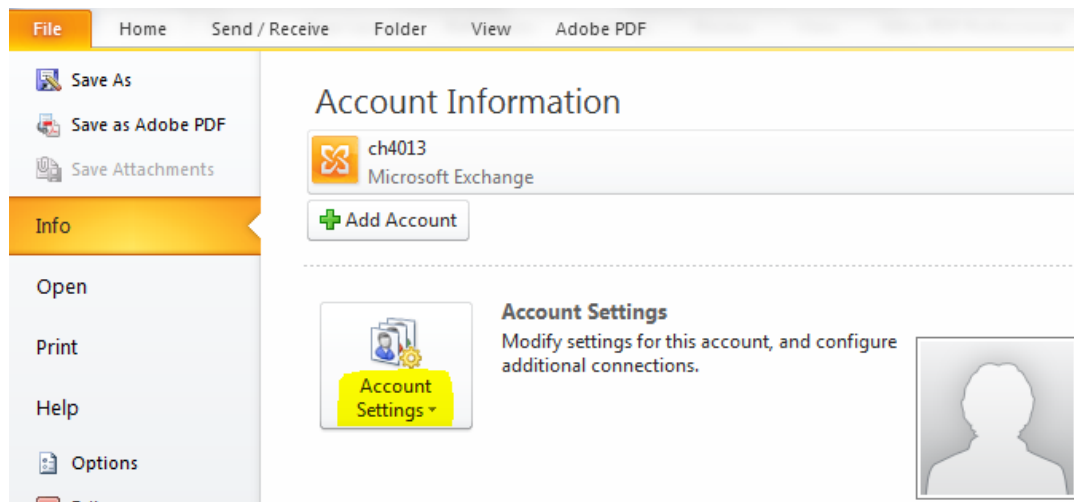
Das E-Mail Konto im MS Outlook 2010 einrichten bzw. anpassen.

Wir haben beim **Provider** (Switch/Switchplus usw.) den DNS Server gewechselt.

(Die E-Mails werden ab Wechsel /Live-Schaltung auf dem neuen Server gespeichert, auch wenn das E-Mail Konto noch nicht angepasst wurde, es geht nichts verloren)

Darum müssen auch die E-Mail-Konten die mit dem Domainnamen enden auch zeitnah angepasst werden.

MS Outlook 2010: Gehen Sie unter „**File**“ auf „**Info**“ dann auf „**Account Settings**“

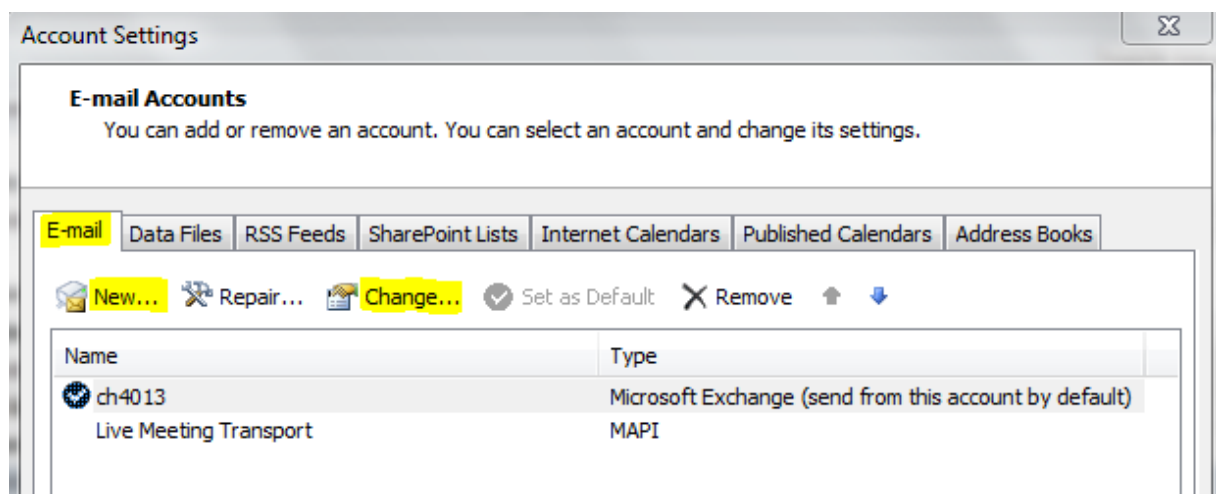


Entweder es ist noch leer – dann weiter mit „**Neu**“ oder auf „**ändern**“ der bestehenden E-Mail

„**New**“ mit Typ **IMAP** – Seite 2 weiterlesen ,

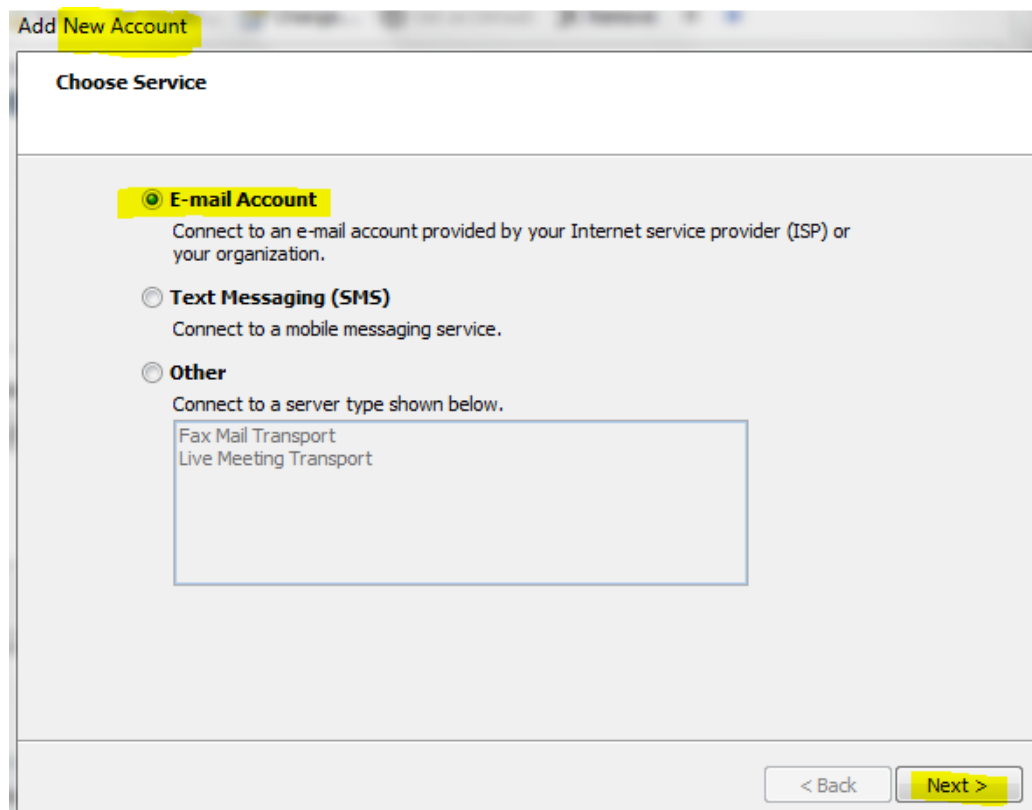
„**New**“ mit Typ **POP3** – Seite 7 weiterlesen ,

„**change**“ – Seite 4 (IMAP) oder Seite 9 (POP*) weiterlesen



Eröffnen Sie ein **neues E-Mail Konto** mit dem Typ „**IMAP**“

Wählen Sie diese Funktion: „**E-Mail Account**“ – automatisch wird es als **IMAP** angelegt.



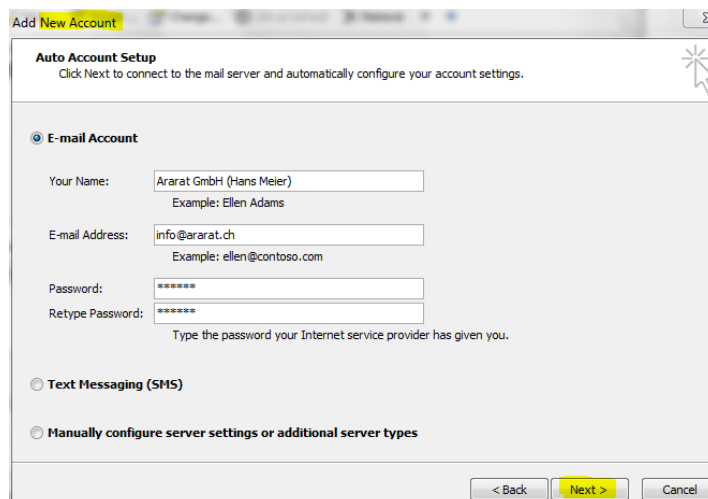
Dann geht's „weiter“

E-Mail Konto einrichten (NEU):

Your Name: **AbsenderName**
z.b. *Ihre Firma oder Ihr Name*

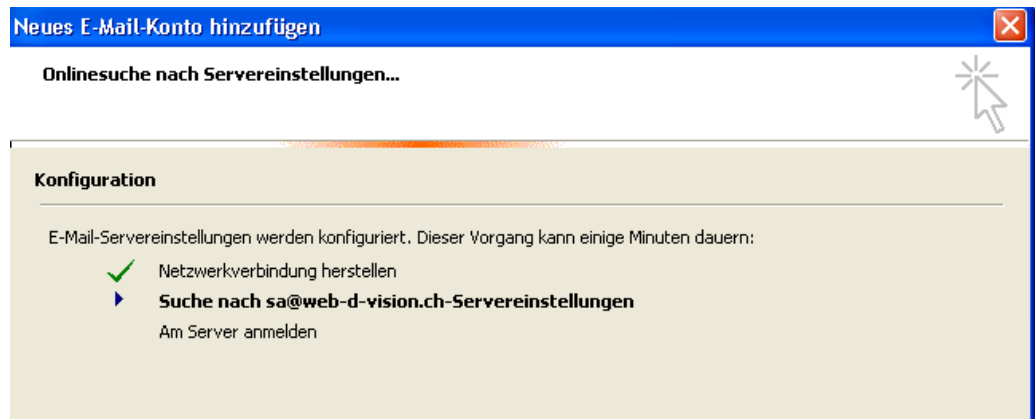
Email-Adress: **Ihre Echte E-Mail-Adresse**
zb. *info@ararat.ch*

Kennwort: **Passwort**
Benutzer Name + **Passwort** haben Sie von uns per Live-Schaltung erhalten. Wenn Sie es nicht finden, können Sie uns gerne kontaktieren, erstellen wir ein neues Passwort für Sie.

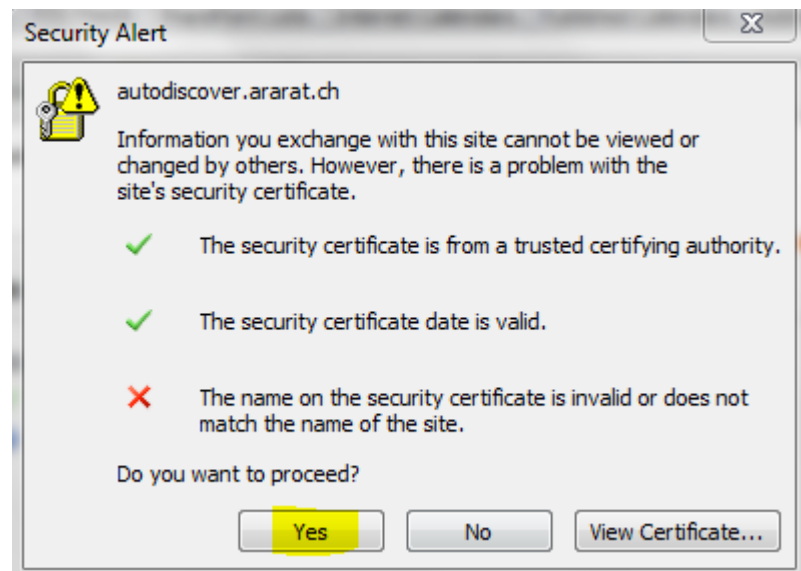


„Weiter“ drücken

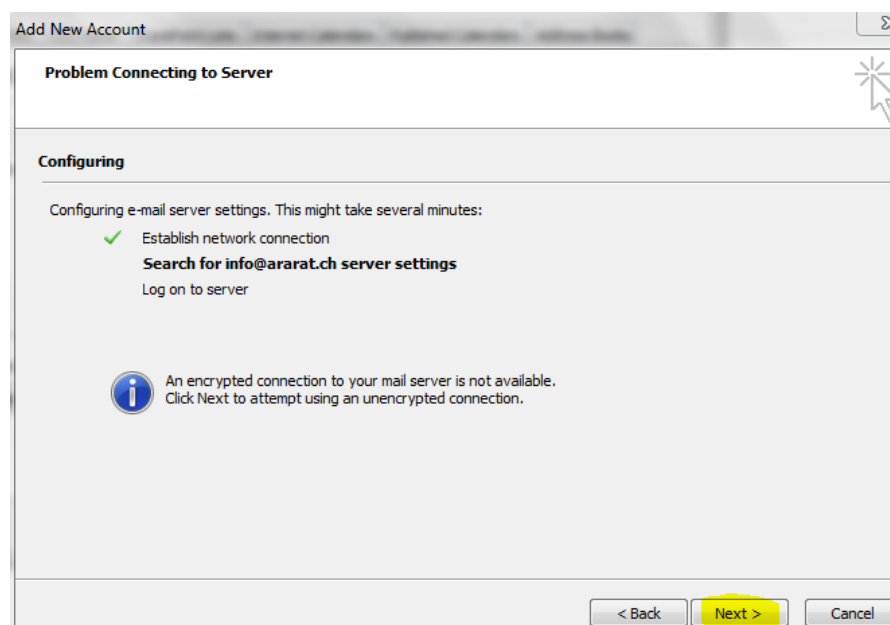
Abwarten, jetzt verbindet es mit dem Server



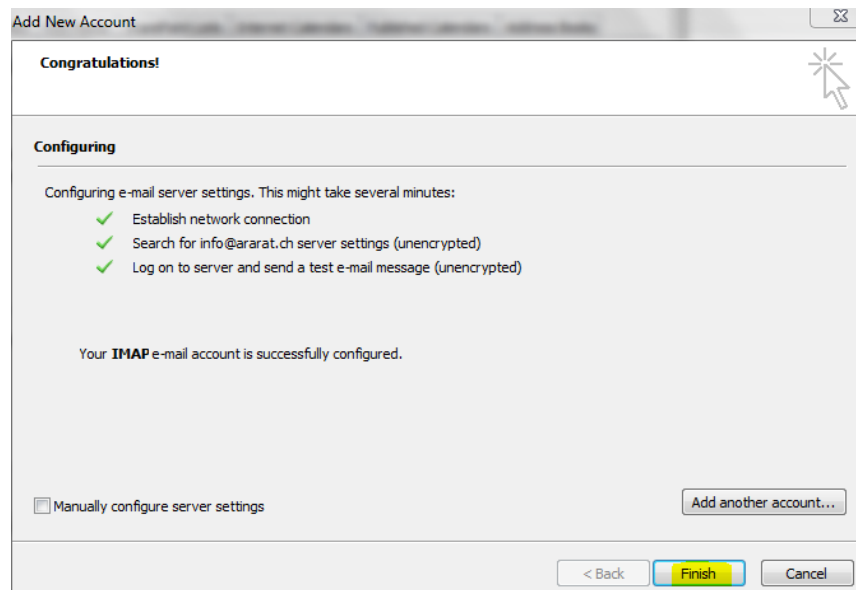
Sicherheitshinweis: auf „JA“ drücken



„Weiter“ drücken

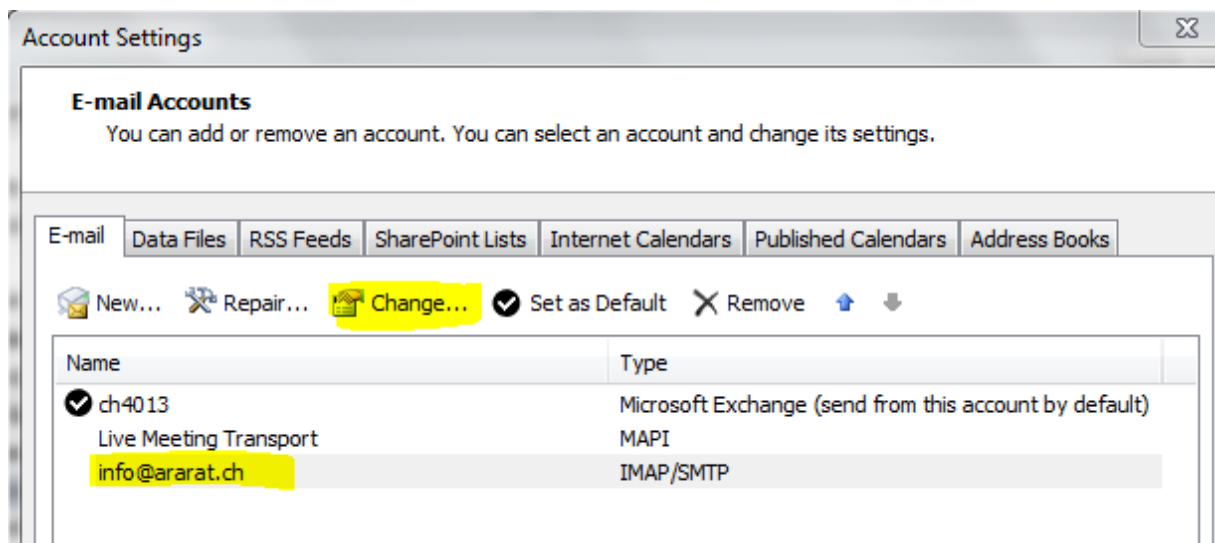


„Fertig stellen“ drücken



Das Mail-Programm hat alle Daten mit dem Typ IMAP „vorgeschlagen“, jetzt müssen sie noch **angepasst** werden:

Klicken Sie die zu ändernde E-Mail an und drücken „change“



Folgende Daten **müssen** angepasst/kontrolliert werden:

PosteingangServer:

mail.IhrDomainname.ch

zb. *mail.ararat.ch*

PostausgangServer (SMTP):

mail.IhrDomainname.ch

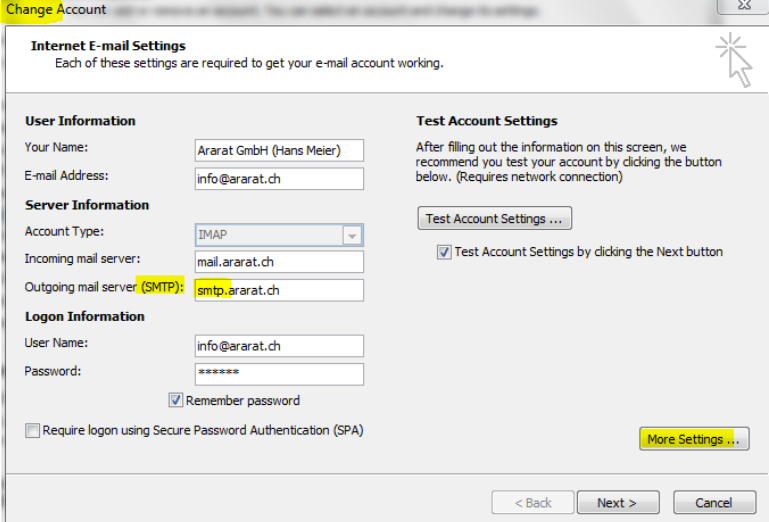
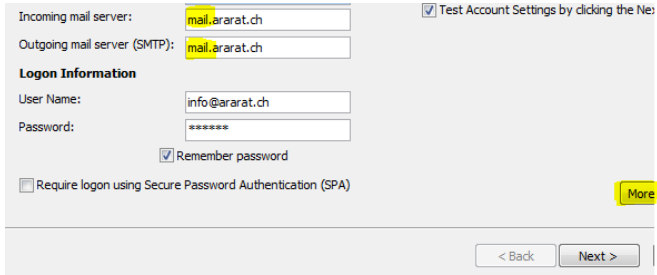
zb. *mail.ararat.ch*

Benutzer Name: Email Adresse oder
webxxxxpx

zb. *info@ararat.ch* oder *web332p2*

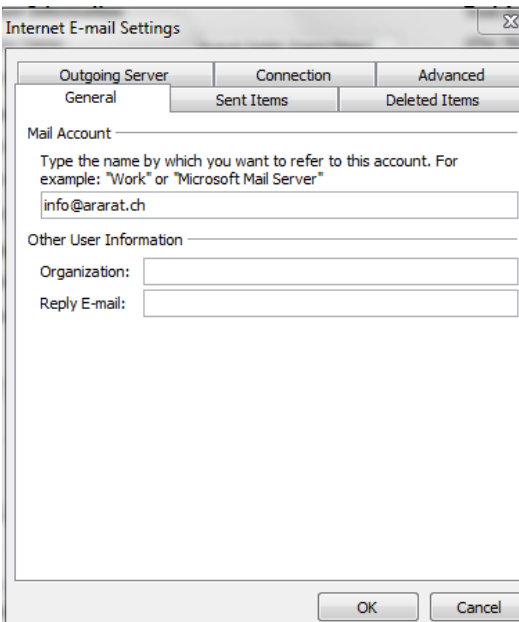
Passwort: **passwort**

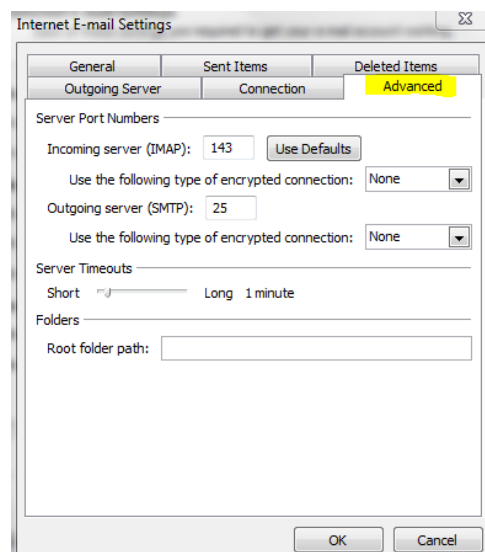
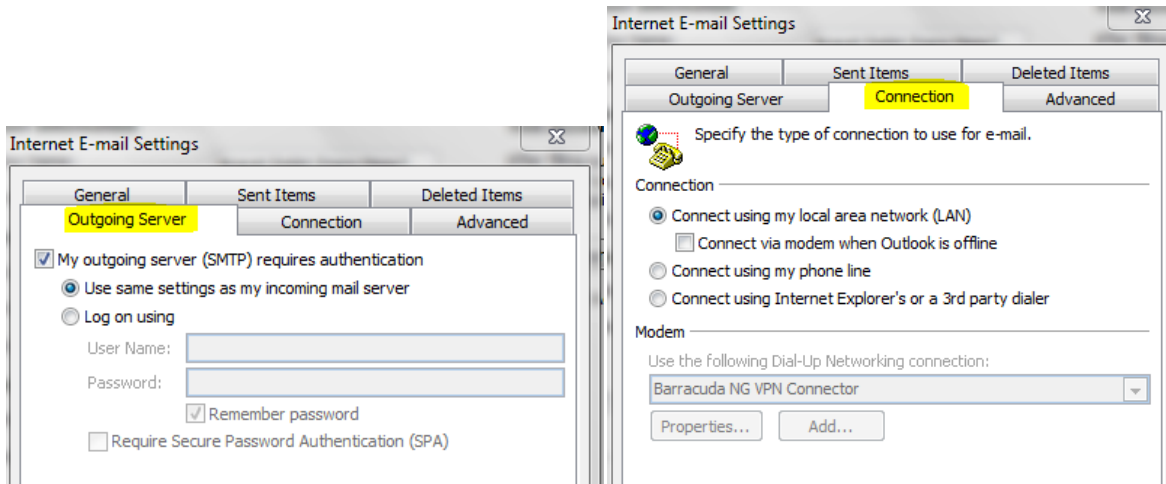
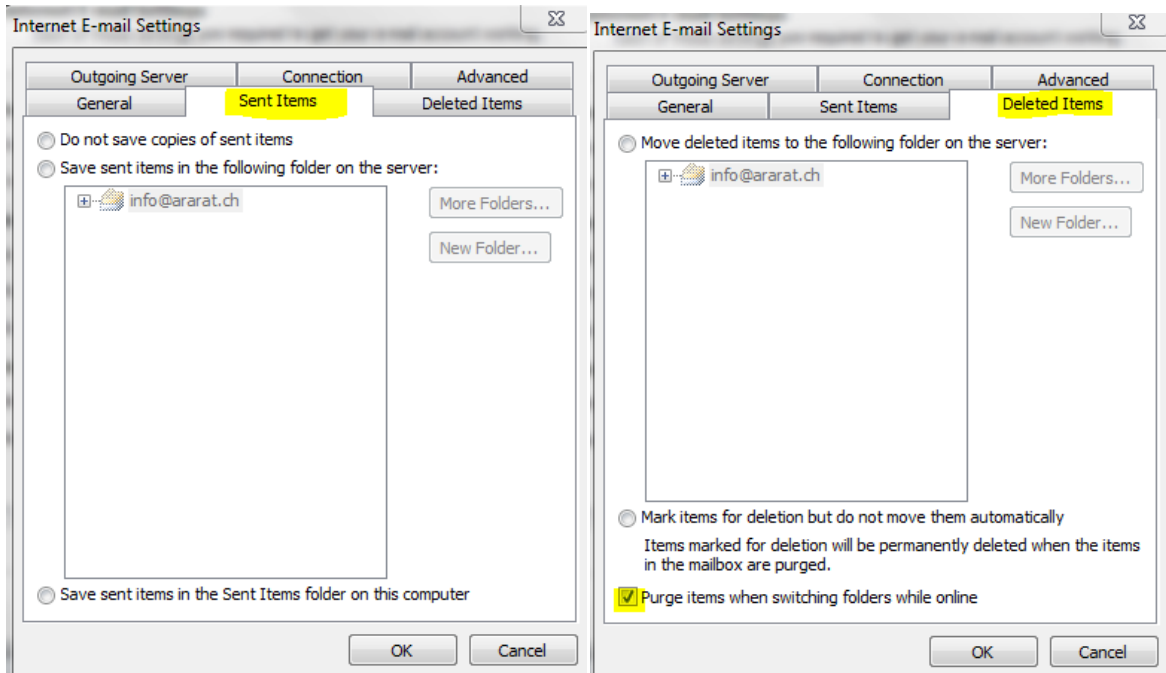
Benutzer Name + Passwort haben Sie von uns per Live-Schaltung erhalten. Wenn Sie es nicht finden, können Sie uns gerne kontaktieren, erstellen wir ein neues Passwort für Sie.

Bevor wir auf Weiter drücken, bitte unten weiterlesen, damit die „**More Settings**“ noch überprüft werden können.

Beispiel wie es aussehen sollte:

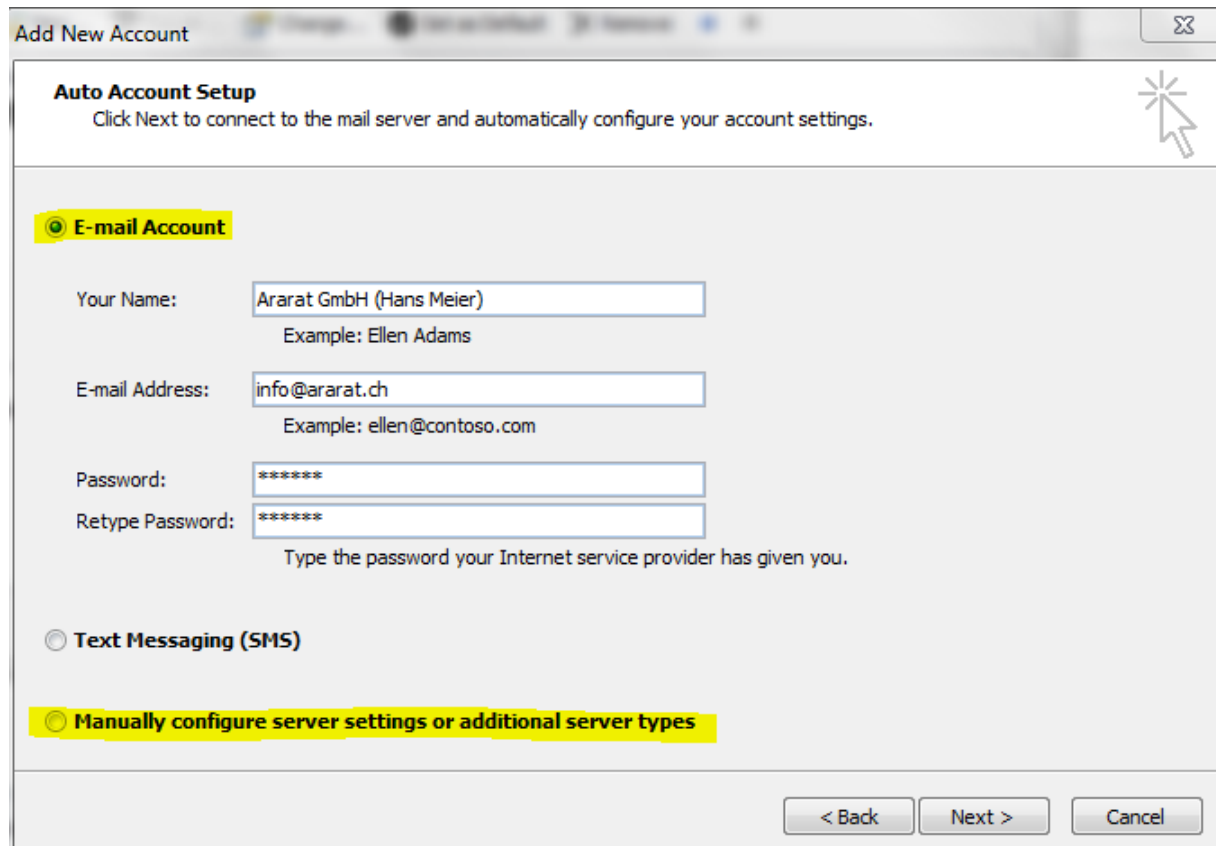




Am Schluss auf „OK“ drücken

Eröffnen Sie ein **neues E-Mail Konto** mit dem Typ „**POP3**“

Wählen Sie diese Funktion: „**E-Mail Account**“ – nach der Eingabe der Daten -> **manuelle Serverkonfiguration** anklicken „**Manually configure server settings or add. Server Types**“.



Add New Account

Auto Account Setup
Click Next to connect to the mail server and automatically configure your account settings.

E-mail Account

Your Name:
Example: Ellen Adams

E-mail Address:
Example: ellen@contoso.com

Password:

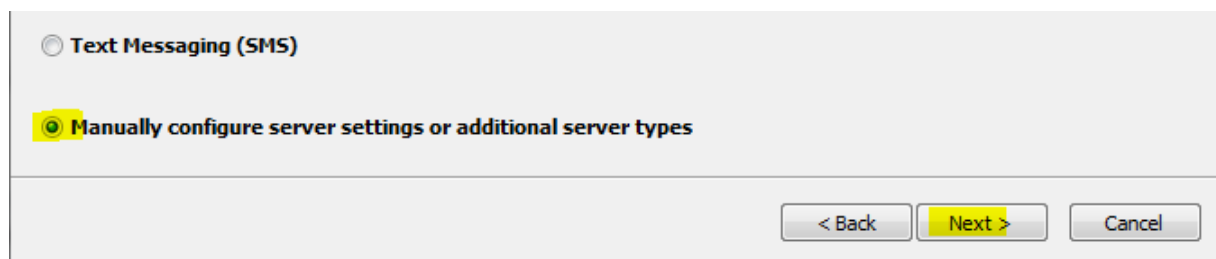
Retype Password:
Type the password your Internet service provider has given you.

Text Messaging (SMS)

Manually configure server settings or additional server types

< Back Next > Cancel

manuelle Serverkonfiguration anklicken „**Manually configure server settings or add. Server Types**“.



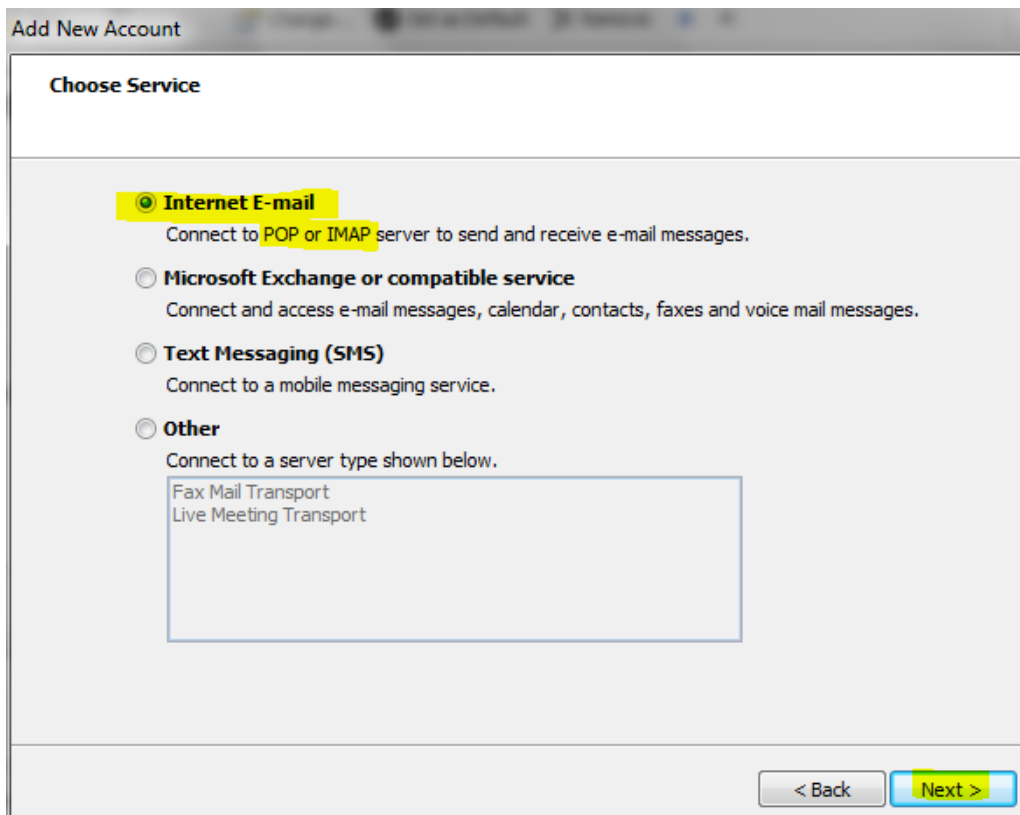
Text Messaging (SMS)

Manually configure server settings or additional server types

< Back **Next >** Cancel

Dann geht's „**weiter**“

Wählen Sie diese Funktion: „Microsoft Exchange, POP3, IMAP oder HTTP



Add New Account

Choose Service

Internet E-mail
Connect to POP or IMAP server to send and receive e-mail messages.

Microsoft Exchange or compatible service
Connect and access e-mail messages, calendar, contacts, faxes and voice mail messages.

Text Messaging (SMS)
Connect to a mobile messaging service.

Other
Connect to a server type shown below.

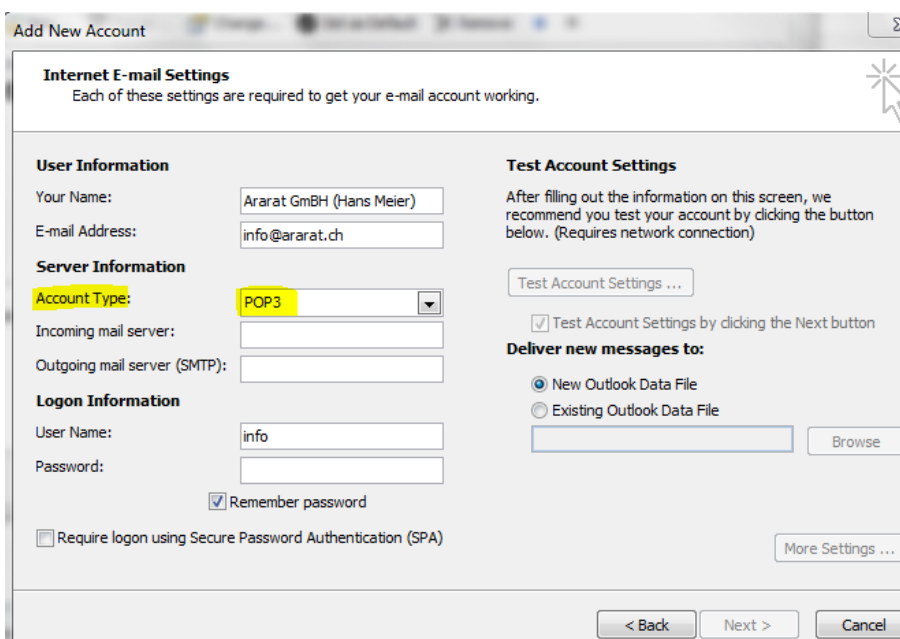
Fax Mail Transport
Live Meeting Transport

< Back Next >

Dann geht's „weiter“

Hier kann nochmals der Account Type geändert werden „POP3“ oder „IMAP“

Wir wählen „POP3“



Add New Account

Internet E-mail Settings
Each of these settings are required to get your e-mail account working.

User Information
Your Name: Ararat GmbH (Hans Meier)
E-mail Address: info@ararat.ch

Server Information
Account Type: POP3
Incoming mail server:
Outgoing mail server (SMTP):

Logon Information
User Name: info
Password:
 Remember password
 Require logon using Secure Password Authentication (SPA)

Test Account Settings
After filling out the information on this screen, we recommend you test your account by clicking the button below. (Requires network connection)
Test Account Settings ...
 Test Account Settings by clicking the Next button

Deliver new messages to:
 New Outlook Data File
 Existing Outlook Data File
Browse

More Settings ...

< Back Next > Cancel

Folgende Daten **müssen** angepasst werden:

Posteingangsserver:

mail.IhrDomainname.ch

zb. *mail.ararat.ch*

Postausgangsserver (SMTP):

mail.IhrDomainname.ch

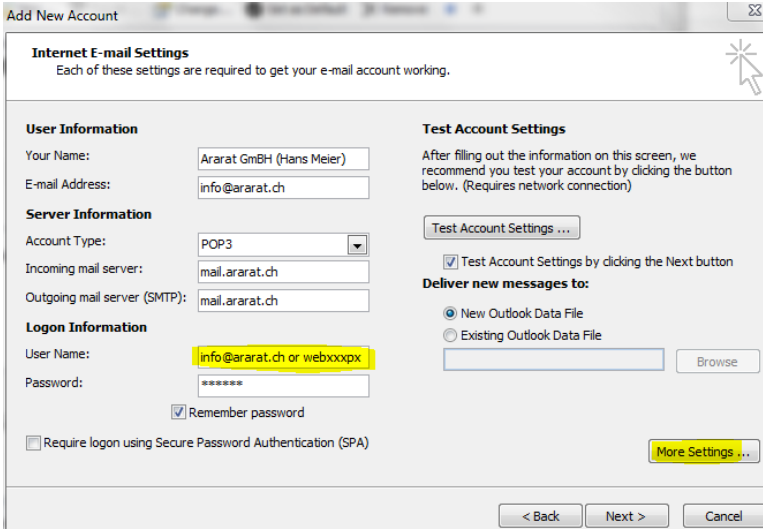
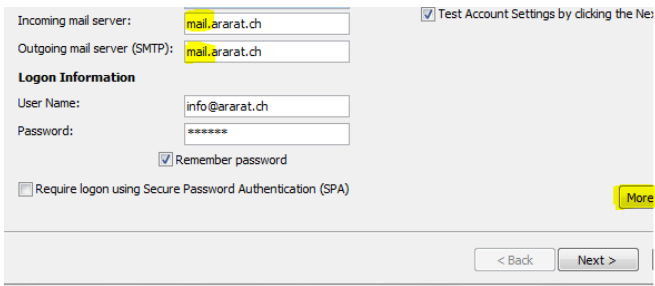
zb. *mail.ararat.ch*

Benutzer Name: Email Adresse oder **webxxxxpx**

zb. *info@ararat.ch* oder *web332p2*

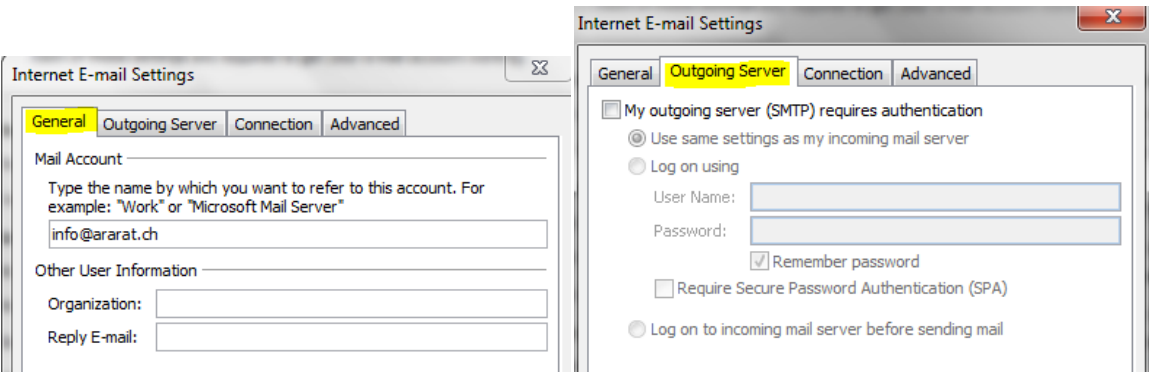
Passwort: **passwort**

Benutzer Name + Passwort haben Sie von uns per Live-Schaltung erhalten. Wenn Sie es nicht finden, können Sie uns gerne kontaktieren, erstellen wir ein neues Passwort für Sie.

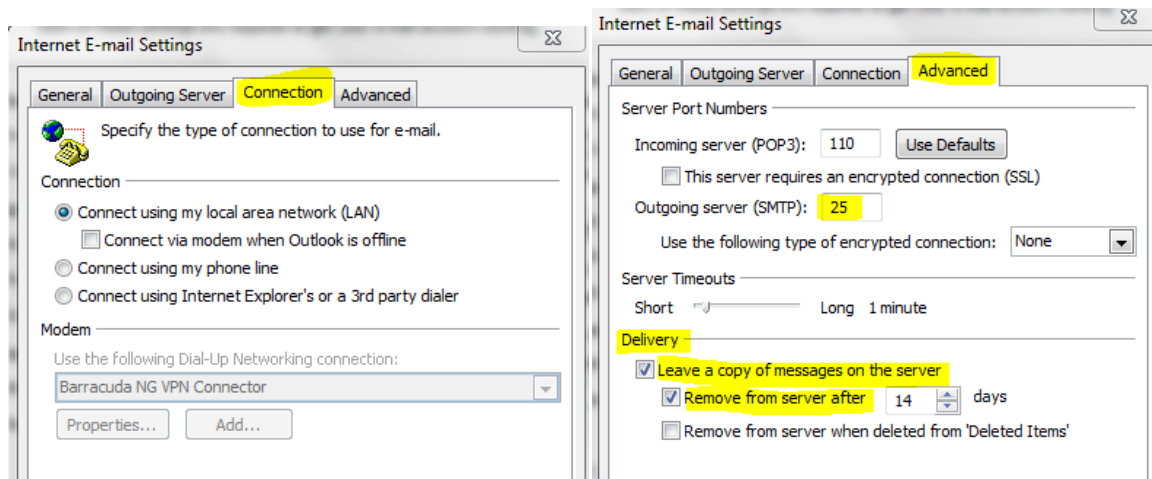
Bevor wir auf Weiter drücken, bitte unten weiterlesen, damit die „**Weitere Einstellungen (More Settings)**“ noch überprüft werden können.

Beispiel wie es aussehen sollte:



Im Tab: „**PostausgangsserverServer**“ folgende Einstellungen überprüfen ggf. gleich anpassen:

Button bei **Gleiche Einstellungen wie für Posteingangsserver verwenden**



Im Tab: „Erweitert“ folgende Einstellungen überprüfen ggf. gleich anpassen:

PosteingangServer (POP3): 110

PostausgangServer (SMTP): 25

Wenn es sich um einen **Swisscom-Internet-Anschluss** handelt, müssen Sie den **Port 587** verwenden

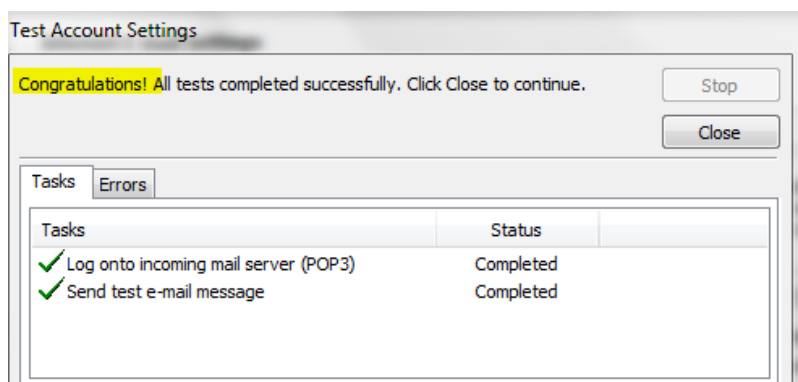
Übermittlung:

„Häkchen setzen“ Kopie aller Nachrichten auf dem Server belassen

„Häkchen setzen“ vom Server nach 7 Tagen entfernen.

„Häkchen setzen“ Entfernen, wenn aus „Gelöschte Objekte“ entfernt.

Bei diesen Einstellungen kommt es ein bisschen darauf an wieviele Mails Sie täglich kriegen. **Das ist individuell einstellbar.** Es ist eine kleine Sicherheit (wenn etwas mit ihrem Outlook Programm nicht funktionieren würde) wenn Sie die Mails noch einen Moment auf dem Server belassen. So könnten Sie im Notfall auch via Web-Mail auf die Mails zugreifen. (Siehe Doku Web-Mail)



Mit „OK“ weiter und dann noch das letzte auf „Fertig stellen“ drücken – E-Mail ist eingerichtet!